

Darmkrebs-Vorsorgetest Heumann

Immunologischer Selbsttest zum Nachweis von Blut im Stuhl

WICHTIG

- Frauen sollen den Test NICHT während ihrer Regelblutung durchführen, sie kann das Ergebnis verfälschen. Drei Tage warten.
- Dieser Test ist ausschließlich zum äußeren Gebrauch geeignet.
- Lagern Sie den Test zwischen +4 °C und +30 °C. Nicht einfrieren!
- Verwenden Sie den Test nicht nach Ablauf des Verfallsdatums oder wenn der Beutel beschädigt wurde.
- Bewahren Sie den Test außerhalb der Reichweite von Kindern auf. Verwenden Sie den Test nur einmal. NICHT SCHLUCKEN!

FRAGEN & ANTWORTEN

Wann kann der Test durchgeführt werden?

Der Test kann zu jeder Tageszeit durchgeführt werden.

Kann das Ergebnis falsch sein?

Das Ergebnis ist genau, wenn die Anweisungen sorgfältig beachtet werden. Dennoch kann das Ergebnis verfälscht werden, wenn der Test vor der Durchführung nass geworden ist, die Stuhlprobenentnahme nicht korrekt durchgeführt wurde, durch Blut anderen Ursprungs (Schnitte an der Hand, Hämorrhoiden, Menstruation usw.) verschmutzt wurde, oder wenn eine falsche Anzahl von Tropfen in das Probenauftragsfeld aufgetragen worden ist.

Wie deutet man den Test, wenn die Farbe und die Intensität der Linien unterschiedlich sind?

Die Farbe und die Intensität der Linien spielen keine Rolle für die Ergebnisauswertung. Die Linien sollten nur einheitlich und ausgefüllt sein.

Was muss ich tun, wenn das Ergebnis positiv ist?

Wenn das Ergebnis positiv ist und der Test korrekt durchgeführt wurde, bedeutet dies, dass Blut im Stuhl nachgewiesen wurde, und dass Sie baldmöglichst Ihren Arzt aufsuchen sollten. Teilen Sie Ihrem Arzt das Testergebnis mit. Er wird dann entscheiden, was zu tun ist.

Was muss ich tun, wenn das Ergebnis negativ ist?

Wenn das Ergebnis negativ ist, bedeutet dies, dass kein Blut in Ihrem Stuhl nachgewiesen wurde. Sie sollten diesen Test in einem Jahr wiederholen.

ALLGEMEINE INFORMATIONEN

Eine Überprüfung des Stuhlgangs auf verstecktes Blut sollte ab einem Alter von 45 Jahren jährlich durchgeführt werden. Hinweis: Ab dem 55. Lebensjahr können gesetzlich Versicherte eine Darmspiegelung (Koloskopie) im Abstand von 10 Jahren kostenlos durchführen lassen.

Wenden Sie sich hierfür an Ihren Arzt.*

CE 0483

*Quelle:
• Merkblatt zur Darmkrebs-Früherkennung, Patienten-Info des Bundesausschusses der Ärzte u. Krankenkassen, März 2003

BITTE GENAU BEACHTEN

Lesen Sie diese Gebrauchsanleitung zuerst durch! Der Test ist nur zuverlässig, wenn Sie die Anweisungen sorgfältig beachten. Verwenden Sie den Test nur einmal. Dieser Test ist zur Eigenanwendung geeignet.

Hinweis: Es erhöht deutlich die Wahrscheinlichkeit des Nachweises von Blut im Stuhl, wenn Sie den Test nicht nur mit einer Stuhlprobe, sondern mit insgesamt drei verschiedenen Stuhlproben durchführen.

Warum sollten Sie diesen Test durchführen?

- Einfache Handhabung
- Hohe Aussagekraft durch 3 Stuhlproben
- Keine Diät erforderlich

Unsichtbares Blut im Stuhl (so genanntes „okkultes“ Blut im Stuhl) kann unterschiedliche Ursachen haben, zum Beispiel: Geschwüre, Polypen, Dickdarmentzündungen, Diverticulitis, Fissuren, Darmkrebs im Dick- oder Enddarm. Diese Erkrankungen sind äußerlich nicht erkennbar und verursachen oft keine Beschwerden. Dadurch werden sie oftmals zu spät erkannt.

Generell gilt: Je früher eine eventuelle Krankheit erkannt wird, desto besser sind die Heilungsaussichten!

Der Test auf verstecktes Blut im Stuhl basiert auf der Tatsache, dass z. B. Polypen und Tumoren zeitweise oder regelmäßig bluten. Mit diesem immunologischen Test lassen sich selbst geringste Mengen, die für das bloße Auge nicht sichtbar sind, nachweisen.

Die Wahrscheinlichkeit, dass dieses zeitweise Bluten ermittelt werden kann, wird deutlich erhöht, wenn Sie die Probenentnahme an drei aufeinanderfolgenden Tagen durchführen!

Der Darmkrebs-Vorsorgetest von Heumann ist ein hochspezifischer, immunologischer Selbsttest. Dieser Test erfordert keine Diätmaßnahmen, wie bei den oft noch verwendeten Guajak- oder „Briefchen“-Tests. Bei diesen Tests entstehen häufig falsche Ergebnisse durch z. B. Vitamin C aus Obst oder Fruchtsäften und z. B. durch den Verzehr von Blutwurst, Tartar, Leber, Bananen, Tomaten, Kirschen oder Eisenpräparaten.

Diese Packung enthält folgendes Material zur Durchführung:

- 1 Gebrauchsanleitung
- 3 Stuhlprobenfänger (bedruckte Papierstreifen)
- 1 Plastikbeutel mit:
- 1 Stuhlentnahme-Röhrchen mit 2 ml Extraktionslösung
- 1 Aluminiumbeutel mit:
- 1 Testkarte und 1 Trockenmittelkissen

HINWEIS: Bitte öffnen Sie den Aluminiumbeutel erst nach der dreitägigen Probensammlung!

Zeichenerklärung:

- LOT Chargenbezeichnung
- verwendbar bis
- Lagerung bei +15°C bis +30°C
- ② nur zum Einmalgebrauch
- IVD In-Vitro-Diagnostikum
- Gebrauchsanleitung beachten
- CE Dieses Produkt erfüllt die Anforderungen der Europäischen Richtlinie 98/79/CE (IVDD).
- REF Katalognummer

Vertrieb und Service:
Heumann Pharma GmbH & Co. Generica KG
Südwestpark 50 · DE-90449 Nürnberg
E-Mail: Darmkrebs.Vorsorgetest@heumann.de

Hersteller:
VEDA.LAB
ZAT du Londeau,
Rue de l'Expansion,
Cerisé, BP 181
FR-61006 Alençon Cedex

BITTE GENAU BEACHTEN

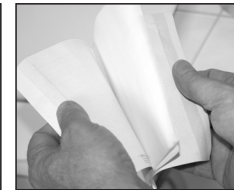
Was können Sie tun, wenn nicht an drei aufeinanderfolgenden Tagen die Stuhlprobe entnommen werden kann?

In diesem Fall können drei aufeinanderfolgende Stuhlproben zum Test verwendet werden, auch wenn dies eine Pause zwischen den Stuhlproben von 1 - 2 Tagen bedeutet. Insgesamt sollte die Testphase jedoch nicht länger als 7 - 8 Tage andauern.

PROBEN-ENTNAHME



1. Waschen Sie sich gründlich die Hände mit Wasser und Seife.



2. Falten Sie den 1. Stuhlprobenfänger vorsichtig auf.



3. Kleben Sie den Stuhlprobenfänger auf die WC-Brille. Dadurch werden Verunreinigungen der Probe vermieden.



4. Sammeln Sie Ihren Stuhl auf dem Papierstreifen. Achten Sie darauf, dass Ihre Hände nicht verunreinigt werden!



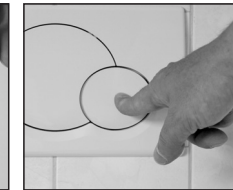
5. Nehmen Sie das Stuhlentnahme-Röhrchen und drehen den blauen Schraubverschluss vorsichtig auf. Achtung! Das Röhrchen enthält eine Flüssigkeit. **Nicht verschütten!**



6. An dem Schraubverschluss befindet sich ein blauer Spiralstab. Stechen Sie den Stab an 3 verschiedenen Stellen in die Stuhlprobe.



7. Führen Sie den Spiralstab zurück in das Probenröhrchen und drehen Sie den Schraubverschluss fest zu. **Schütteln Sie das Röhrchen**, legen Sie es zurück in den Plastikbeutel. Lagern Sie die Probe im Kühlschrank!



8. Entfernen Sie den Stuhlprobenfänger von der WC-Brille und entsorgen Sie ihn in der Toilette!

Wiederholen Sie die Schritte 1 - 8 am 2. und 3. Tag!

TEST-VORBEREITUNG



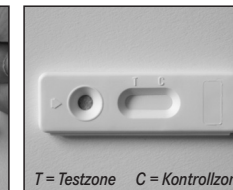
9. Warten Sie bis die Testkarte und das Stuhlentnahme-Röhrchen **Raumtemperatur** angenommen haben! Waschen Sie sich gründlich die Hände mit Wasser und Seife. Öffnen Sie den Aluminiumschutzbeutel und entnehmen Sie die Testkarte.



10. Legen Sie die Testkarte auf eine gerade Fläche. Brechen Sie die durchsichtige Spitze des Stuhlentnahme-Röhrchens vorsichtig ab.



11. Drehen Sie das Stuhlentnahme-Röhrchen jetzt über dem runden Testfeld um. Lassen Sie 6 Tropfen der enthaltenen Flüssigkeit in das runde Probenfeld der Testkarte fallen.



12. Warten Sie **genau 10 Minuten**. Im Ergebnisfeld (oval, mit den Buchstaben T und C) können Sie das Ergebnis jetzt ablesen. **Hinweis: Das Ergebnis nicht später als 15 Minuten nach dem Test ablesen!**

TEST-AUSWERTUNG



Positiv = Verdacht ⚠

Zwei farbige Linien erscheinen im Ergebnisfenster an den Markierungen T und C. Eine Linie bei T bedeutet, dass Blut in Ihrem Stuhl vorhanden ist. Sie sollten einen Arzt aufsuchen.



Negativ = kein Verdacht ✓

Nur eine farbige Linie erscheint an der Markierung C. Dieses Ergebnis bedeutet, dass kein Blut in Ihrem Stuhl vorhanden ist.



Ungültiges Ergebnis -

Es erscheint keinerlei Markierung. In diesem Fall ist es nicht möglich, den Test auszuwerten. Es wird empfohlen, den Test zu wiederholen.



Ungültiges Ergebnis -

Bei der Markierung C erscheint keine Linie. In diesem Fall ist es nicht möglich, den Test auszuwerten. Es wird empfohlen, den Test zu wiederholen.